



**LE RÉSEAU DE CRÉATION
ET D'ACCOMPAGNEMENT PÉDAGOGIQUES**

**Ce document a été mis en ligne par le Canopé de l'académie de Clermont- Ferrand
pour la Base Nationale des Sujets d'Examens de l'enseignement professionnel.**

Ce fichier numérique ne peut être reproduit, représenté, adapté ou traduit sans autorisation.

SESSION 2014

Certificat d'Aptitude Professionnelle

**PEINTRE APPLICATEUR DE REVETEMENTS
EPREUVE EP1**

Analyse d'une situation professionnelle

Durée : 3h – Coefficient : 4

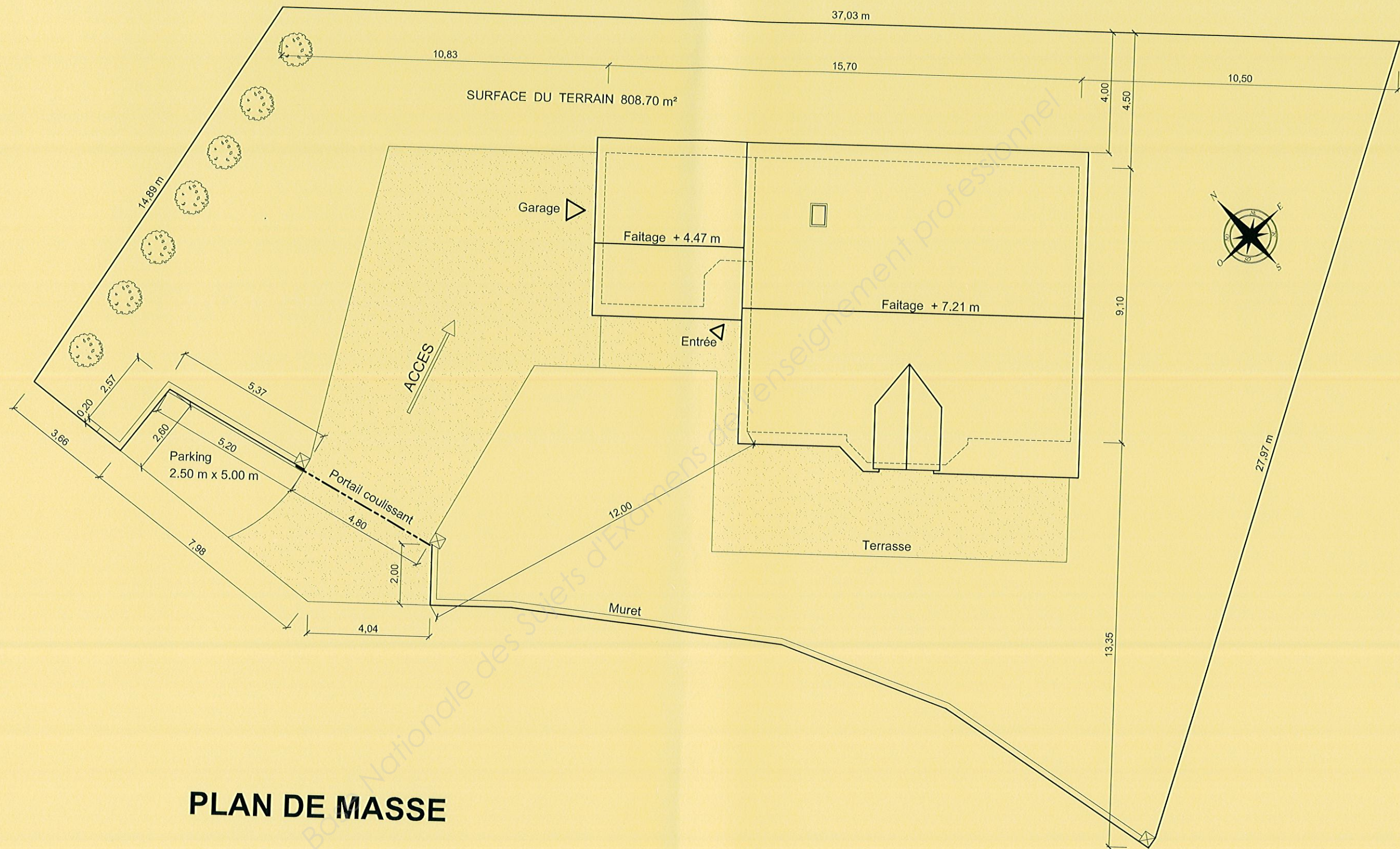
DOSSIER D'EXECUTION DES OUVRAGES

Le dossier de cette épreuve est composé :

- De ce dossier d'exécution des ouvrages.
- Du dossier réponse.

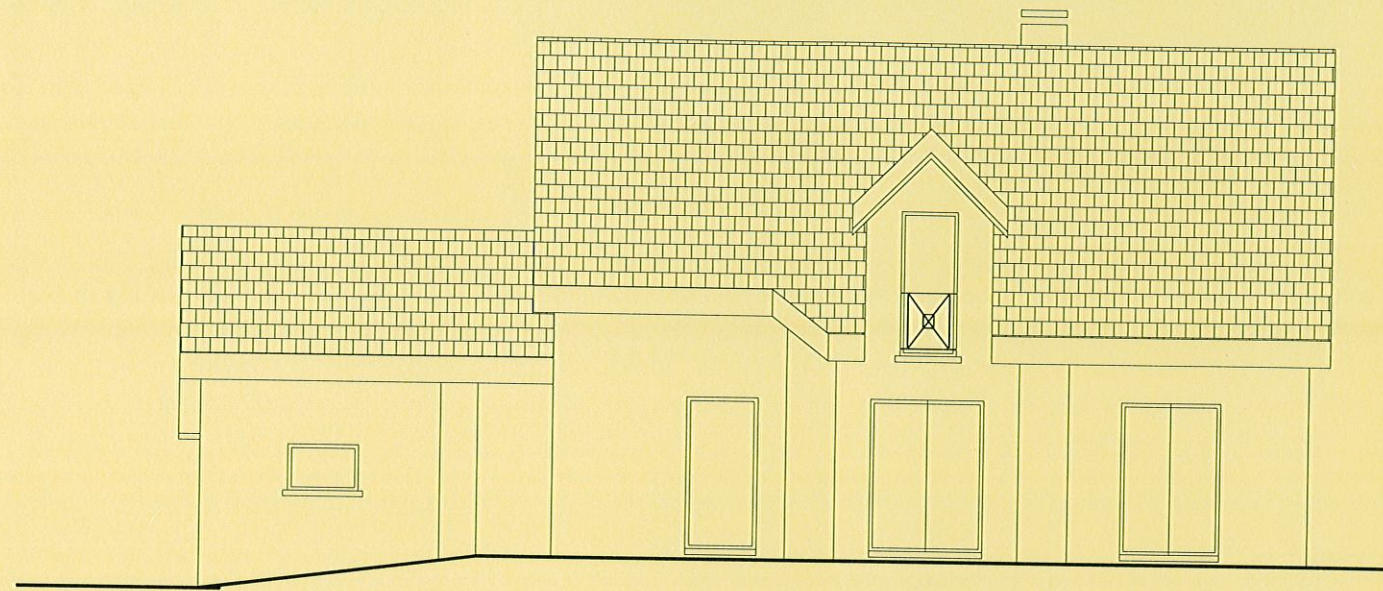
Repère	Désignation	Page
DEO 2	Plan de Masse	2 / 12
DEO 3	Façades	3 / 12
DEO 4	Plan du rez de chaussée	4 / 12
DEO 5	Plan de l'étage	5 / 12
DEO 6	Coupe verticale	6 / 12
DEO 7	Extrait de C.C.T.P.	7 / 12
DEO 8	Fiche technique COFABRIL SATINE	8 / 12
DEO 9	Fiche technique RURALIS	9 / 12
DEO 10	Fiche technique SCALA STUCCO	10 / 12
DEO 11	Fiche technique QUADRO SAN DIEGO	11 / 12
DEO 12	Fiche technique ZOLFLEX	12 / 12

CAP Peintre Applicateur de Revêtements	DOSSIER D'EXECUTION DES OUVRAGES EP1		
SESSION 2014	DEO 1	Code 136	Page 1/12

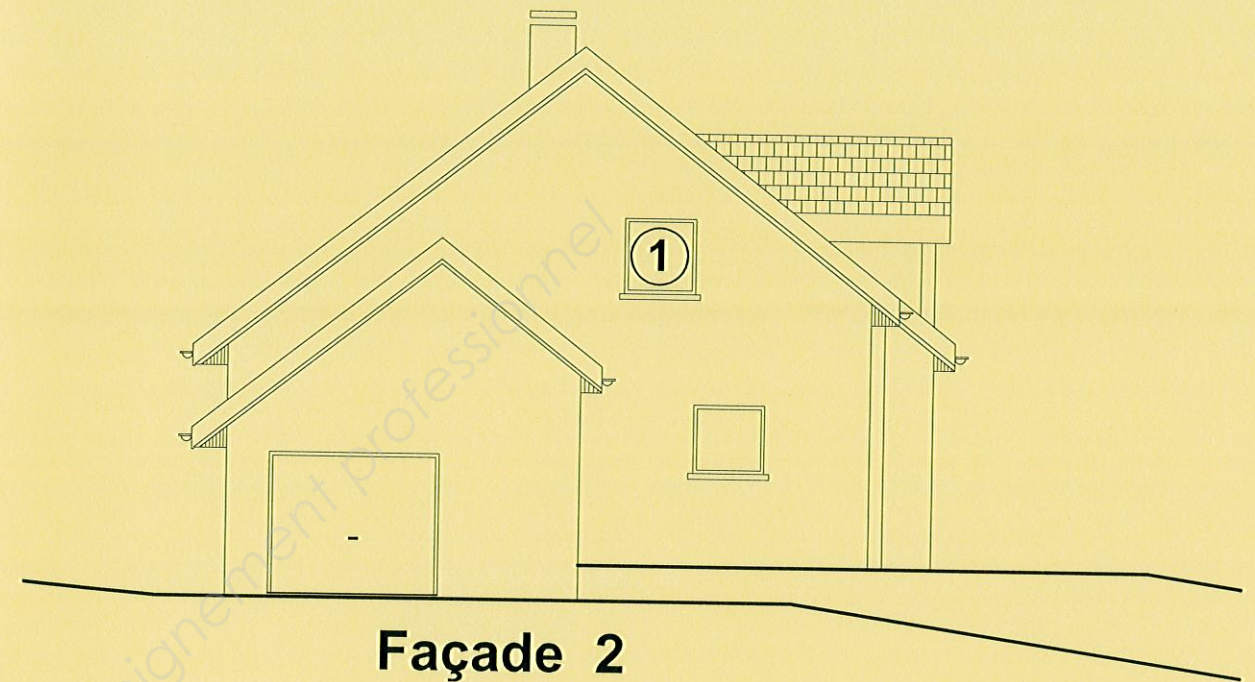


PLAN DE MASSE

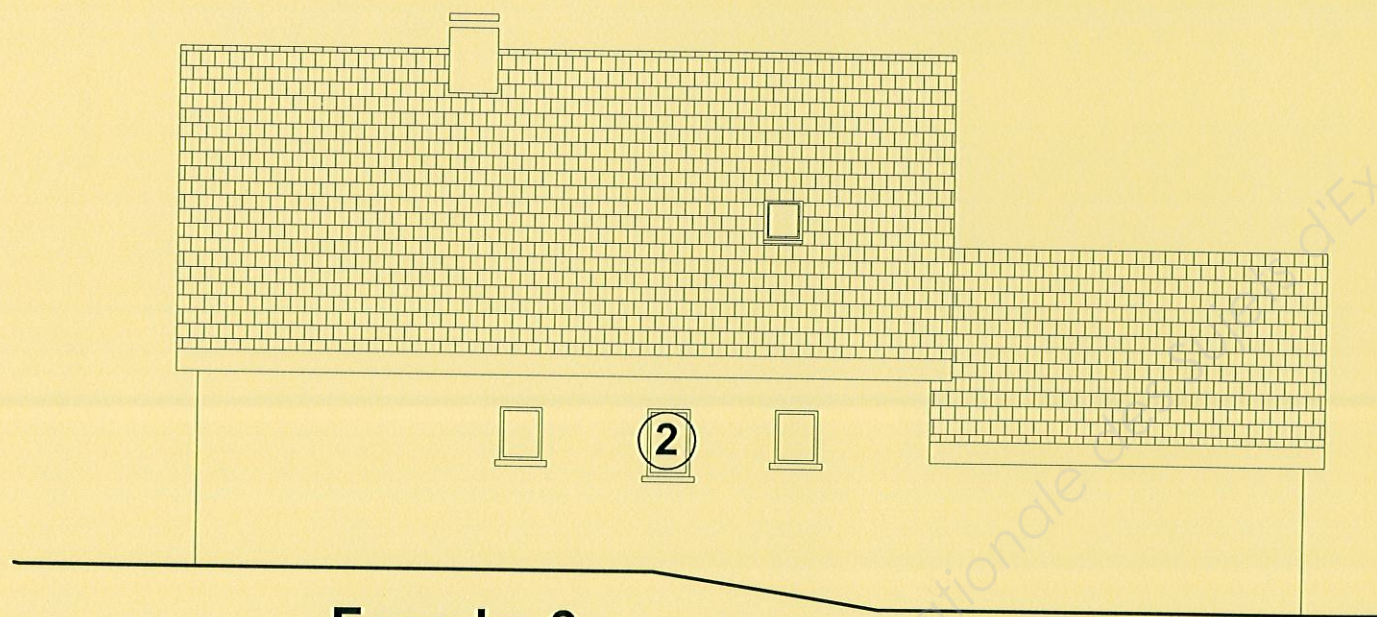
CAP Peintre Applicateur de Revêtements	DOSSIER D'EXECUTION DES OUVRAGES EP 1		
SESSION 2014	DEO 2	CODE 136	PAGE 2/12



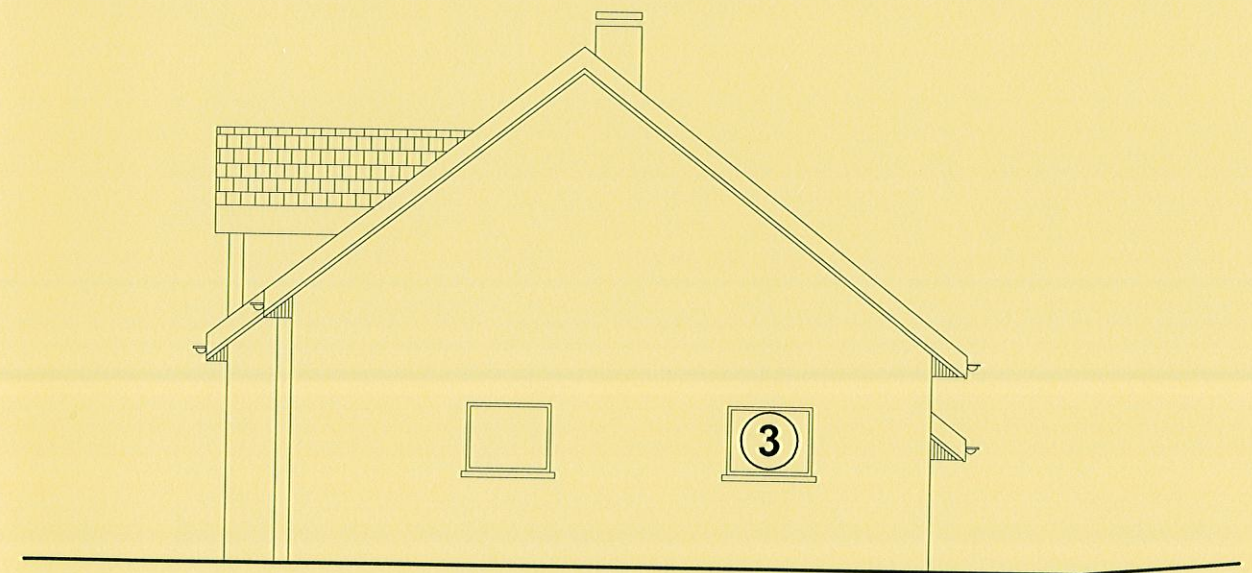
Façade 1



Façade 2



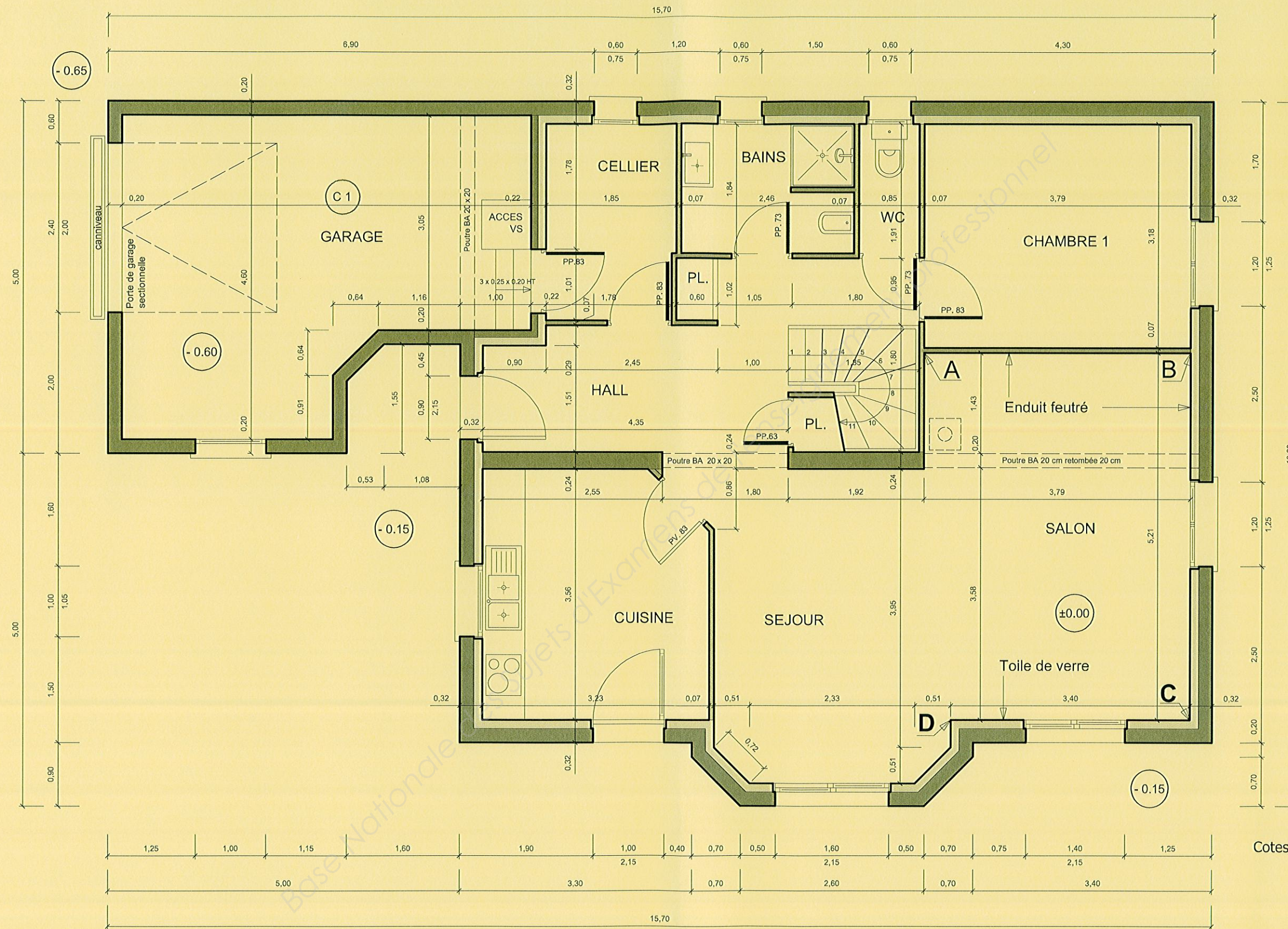
Façade 3



Façade 4

FACADES

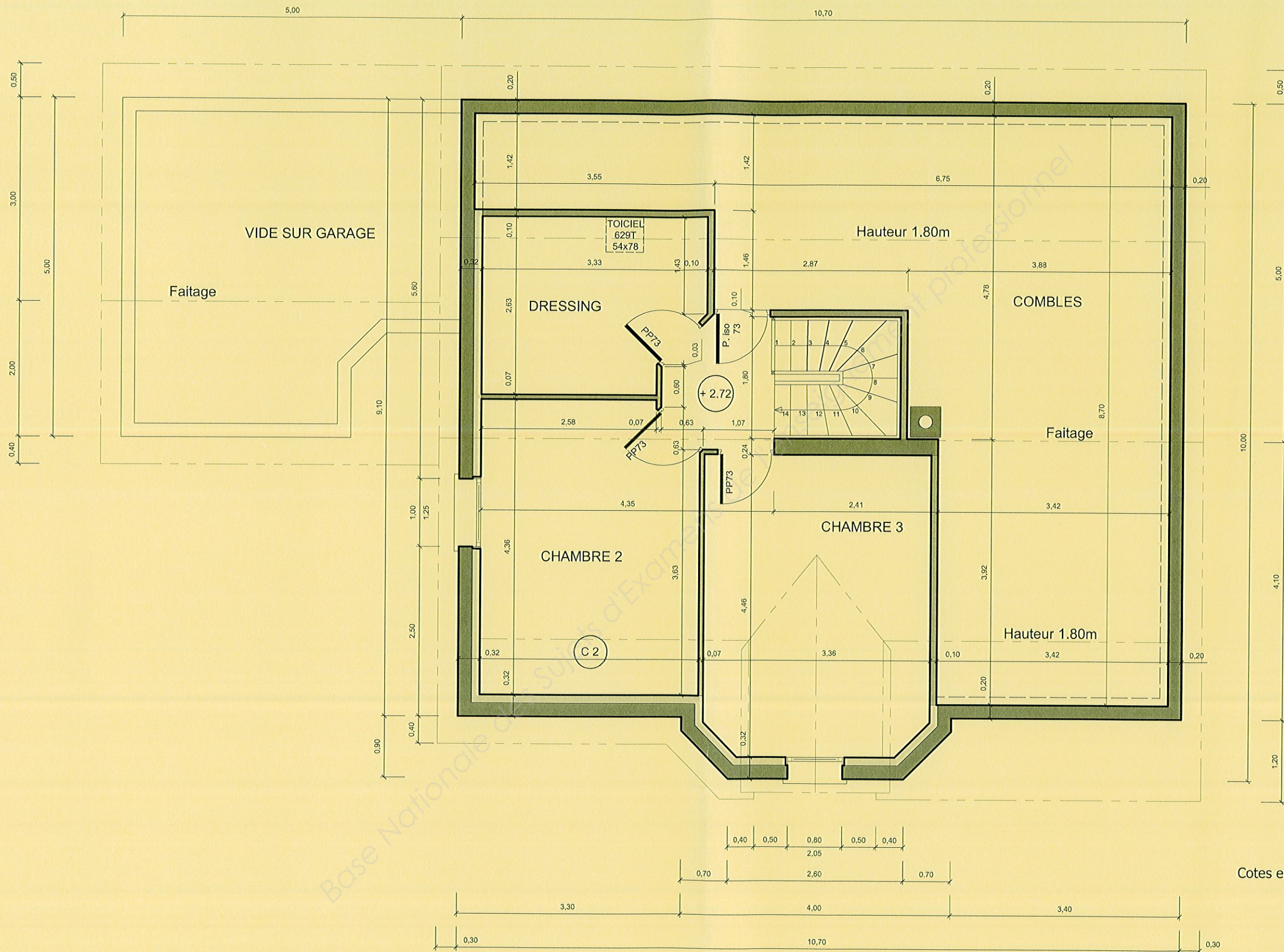
CAP Peintre Applicateur de Revêtements	DOSSIER D'EXECUTION DES OUVRAGES EP 1		
SESSION 2014	DEO 3	CODE 136	PAGE 3/12



Cotes en mètres.

VUE EN PLAN DU REZ DE CHAUSSEE

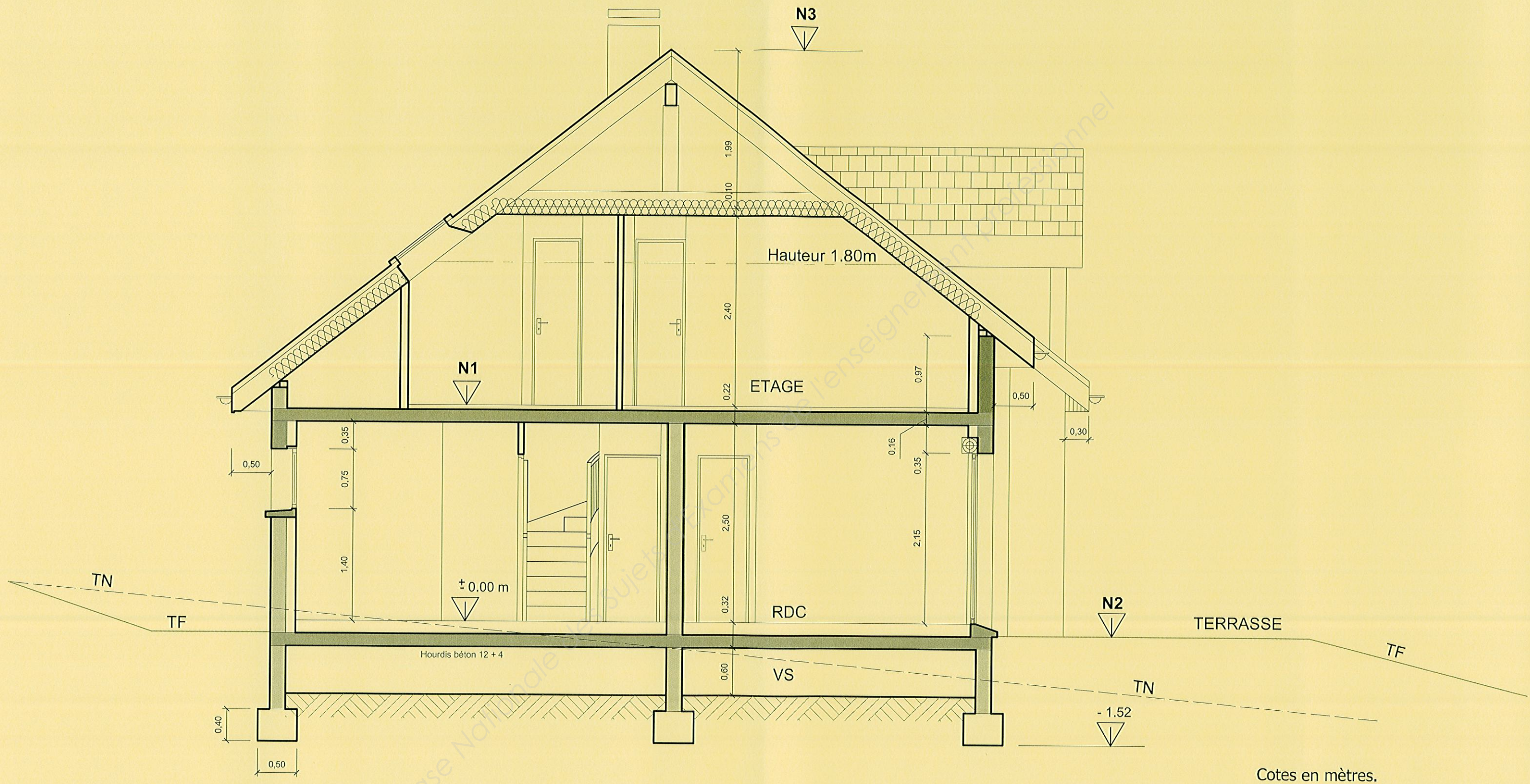
CAP Peintre Applicateur de Revêtements		DOSSIER D'EXECUTION DES OUVRAGES EP 1	
SESSION 2014	DEO 4	CODE 136	PAGE 4/12



Cotes en mètres.

VUE EN PLAN DE L'ETAGE

CAP Peintre Applicateur de Revêtements		DOSSIER D'EXECUTION DES OUVRAGES EP 1	
SESSION 2014	DEO 5	CODE 136	PAGE 5/12



COUPE VERTICALE

CAP Peintre Applicateur de Revêtements		DOSSIER D'EXECUTION DES OUVRAGES EP 1	
SESSION 2014	DEO 6	CODE 136	PAGE 6/12

EXTRAITS DU C.C.T.P (Cahier des Clauses Techniques Particulières)

Lot N°1 : GROS ŒUVRE.

1.9.5 MURS AGGLOMERES CREUX DE 20.

- Du type B60, hourdés au mortier de ciment dans les joints horizontaux et verticaux, comprenant : Fournitures des agglos et mortier, posé, manutention, façon d'angles, dressages des tableaux, façon de feuillures, dressages intérieurs suivant le cas et au pourtour des ouvertures pour recevoir les menuiseries, liaisons, toutes sujétions.

Lot N°6 : PLATRIERES - ISOLATION

6.2.1 CLOISONS DE DISTRIBUTION EN PLAQUES DE PLATRE.

- En plaques de plâtre (13 + 46 + 13) X: 0,60m, montants simples avec 45mm de laine de verre.
Localisation
Cloisonnement RDC suivant plans.

6.2.2 CLOISONS DE DOUBLAGES.

- En complexe isolant type PLACOMUR PM S de 110mm d'épaisseur (100 + 10).
Localisation
Doublage périphérique de l'ensemble du bâtiment, suivant coupes et plans.

6.2.8 PLAFONDS

- Plafond en plaques de plâtre genre Placoplâtre ou similaire vissée sur ossature métallique, réalisés à partir de profilés et suspentes, fixées au support existant.
Localisation
Salon – Séjour – Cuisine - Hall - Chambres – Bains – Dégagement - WC

Lot n°10 – MENUISERIES EXTERIEURES ET INTERIEURES

10.2.1 – POSE DES PORTES DE COMMUNICATION INTERIEURES :

- Pose de portes pleines à petit cadre 2,04 de hauteur
Localisation
Cuisine – Ch 1, 2 et 3 – Bains - WC – hall – salon – repas
- Pose de portes de placards, type KZ de 2,50m sur toute la largeur des placards.
Localisation
Ch 1 et 2 – Hall

10.3.2 – POSE DES PORTES ET FENETRES EXTERIEURES :

- Pose de portes-fenêtres ouvrant à la Française.
Localisation
Salon Séjour
- Pose de fenêtres ouvrant à la Française
Localisation
Salon – Ch 1, 2 et 3
- Pose de fenêtres ouvrant à la Française
Localisation
Cuisine - Bains

10.4.4 – POSE DE PLINTHES

- Pose de plinthes de 0,12 de hauteur (plinthes carrelage de 0,10 dans salon –repas – cuisine – hall – bains - WC).
- Localisation
Ch 1, 2 et 3

Lot N°11 : PEINTURE

11.2.6 POSE DE TOILE DE VERRE.

- Pose de toile de verre à l'aide de colle vinylique comprenant :
Travaux préparatoires
Impression, pose de toile de verre à joints vifs compris coupes d'arasement
Mise en peinture acrylique satinée à deux couches en complément du système décoratif.
Localisation
RDC Salon mur extérieur sud-ouest – Cuisine – Bains – Hall – WC – Dégagement.

11.2.7 DECOR

- Mise en peinture par un système décoratif d'aspect enduit feutré ; application en 2 couches.
Localisation
RDC Salon mur extérieur sud-est + cloison salon/chambre1.

11.2.8 PLAFONDS DES PIECES SECHES.

- Application de deux couches de peinture acrylique mate.

11.2.9 POSE DE PAPIER PEINT.

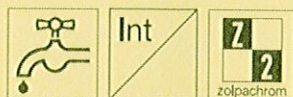
- Pose de papier peint uni, dimensions 0.53 x 10.05m :
Travaux préparatoires
Impression, pose de papier à joints vifs compris coupes d'arasement
Toutes sujétions
Localisation
RDC chambre 1 – 2 – 3

11.2.10 PEINTURE DES BOISERIES INTERIEURES (PORTES DE COMMUNICATION, FENETRES...)

- Application de 2 couches de peinture laque satinée en phase aqueuse.
Travaux préparatoires
Impression
Localisation
Selon plan

CAP Peintre Applicateur de Revêtements	DOSSIER D'EXECUTION DES OUVRAGES EP1		
SESSION 2014	DEO 7	Code 136	Page 7/12

FICHE TECHNIQUE



COFABRILL SATINÉ



BLANC ET ZOLPACHROM 2
Les caractéristiques certifiées sont disponibles
auprès d'AFNOR CERTIFICATION ou sur le
site internet "marque-nf.com"



Peinture acrylique garnissante aqueuse
Tous supports, tous travaux. Murs nus ou toile de verre
Résistance à l'usure, facilité d'entretien
Séchage rapide, 2 couches dans la journée
Produit NF Environnement
conjuguant efficacité et écologie
Aspect poché fin régulier

DESTINATION Peinture satinée garnissante pour la protection et la décoration des surfaces murales en travaux neufs ou d'entretien
Recommandée en finition sur toile de verre à peindre ZOLFLEX
Par sa faible sensibilité à l'accrochage des salissures et contaminations biologiques, sa bonne résistance à l'usure, sa facilité d'entretien et son impact réduit sur l'environnement, COFABRILL SATINÉ est bien adaptée aux locaux d'habitation et de service ainsi qu'aux espaces de circulation et zones de travail à forte fréquentation et/ou à exigences d'hygiène élevées : établissements de santé ou parahospitaliers, restauration collective, cuisine industrielle, hôtellerie...

SUPPORTS Tous supports traditionnels du bâtiment, convenablement préparés et éventuellement imprimés
Toiles de verre à peindre ZOLFLEX
Anciennes peintures en bon état

CARACTÉRISTIQUES ESSENTIELLES

- * Produit conforme aux exigences de la marque NF Environnement (blanc et teintes)
- * Bonne blancheur, non jaunissant, larges possibilités décoratives
- * Opacité et garnissant (monocouche possible sur toile de verre à peindre)
- * Bonne tenue en milieu humide ou condensant
- * Film dur et non poreux, peu sensible à la salissure et d'entretien facile
- * Bonne résistance aux produits de nettoyage / désinfection usuels
- * Application aisée adaptée aux grandes surfaces
- * Temps de séchage réduit, immobilisation minimum des locaux
- * Durabilité élevée, entretien aisé
- * Produit en phase aqueuse : sans odeur de solvant, confort et sécurité d'emploi, respect de l'environnement (faible teneur en COV)

CARACTÉRISTIQUES d'IDENTIFICATION Selon normes officielles en vigueur ou, à défaut, selon normes internes

Présentation Peinture onctueuse

Viscosité 115 ± 5 KU

Extrait sec * en poids : 58 ± 2 %

* en volume : 47 ± 2 %

Densité 1,30 ± 0,05

Point éclair Supérieur à 55°C (inflammable)

Séchage (20°C, 65 % HR) Sec : 30 minutes

Entre couches : 3 heures

Le séchage est retardé par temps froid et humide

Rendement moyen 6 à 8 m²/L la couche, selon nature et état de surface du support

Classification AFNOR NF T36-005

Famille I classe 7b2

MISE en ŒUVRE Les supports, travaux préparatoires et conditions d'application seront conformes aux Normes/DTU en vigueur

PRÉPARATION des FONDS Les fonds doivent être secs, sains, cohérents et propres à l'application
La nature des travaux préparatoires sera fonction de la classe de finition désirée (DTU 59.1). Dans tous les cas, ils devront permettre d'éliminer toute trace de salissure ainsi que les parties friables, écaillantes, pulvérulentes

- * Béton et dérivés : révision des supports avec enduit CILD ou FILLEX, impression ZOLPAN MAT, NIGATEX ou similaire
- * Plâtres et dérivés, bois et dérivés, fonds poreux, hétérogènes : impression MAOLINE, ZOLPRIMER ou MAOPRIMER
- * Parties métalliques (dérivées) : primaire ZOLMÉTAL PAH ou PGL
- * Anciennes peintures adhésives (lessivées et matées) : impression ZOLPAN MAT, NIGATEX ou similaire
- * Béton cellulaire : impression ZOLPAFIX 100

APPLICATION du PRODUIT

Nombre de couches

- * 2 couches ton sur ton d'une manière générale
- * 1 couche sur sous-couche ZOLPAN MAT ou similaire à la teinte si nécessaire (fonds contrastés, teintes vives par exemple)

Matériel

Rouleau moyen, brosse, pistolet
En application manuelle, utiliser de préférence un matériel spécial acrylique permettant d'obtenir le meilleur garnissant et un maximum d'opacité en resserrant le grain

Dilution

Produit prêt à l'emploi
Jusqu'à 5 % d'eau en première couche ou en application mécanisée

Nettoyage du matériel

EAU, immédiatement après usage

RECOMMANDATIONS

- * **Conditions d'application :**
 - . par température ambiante et de support supérieure à 5°C (précautions si T > 35°C)
 - . par temps sec, à l'abri du vent et du rayonnement direct du soleil
- * COFABRILL SATINÉ qualité fongicide renforcée pour environnement à haut risque de développement fongique est réalisable sur demande en fabrication usine ou par ajout sur chantier d'ADDITIF FONGICIDE SPÉCIAL PHASE AQUEUSE (1 dose de 125 ml par bidon de 16 L - voir Fiche Technique spécifique)
Produit conforme à NFX41-520 (résistance au développement des moisissures)

TEINTES

Système ZOLPACHROM 2 (blanc et toutes bases)

CONDITIONNEMENT

1 L (blanc) - 4 L - 16 L

CONSERVATION

24 mois en emballage d'origine fermé
Stocker à l'abri du gel et des températures supérieures à 35°C

HYGIÈNE et SÉCURITÉ

- Consulter :
- * l'étiquette informative de sécurité sur l'emballage
 - * la Fiche de Données de Sécurité :
 - . MINITEL : 08.36.05.10.12 - code ZOLPAN (n° vert gratuit)
 - . INTERNET : www.zolpan.fr (rubrique Offre Commerciale)

**CAP Peintre Applicateur
de Revêtements**

DOSSIER D'EXECUTION DES OUVRAGES EP1

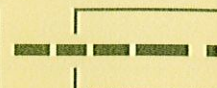
SESSION 2014

DEO 8

Code 136

Page 8/12

FICHE TECHNIQUE



RURALIS



Enduit décoratif à la chaux
Aspect enduit feutré ou béton coloré
Produit écologique, naturellement fongicide (pH alcalin)
Prêt à l'emploi

DESTINATION Enduit décoratif à base de chaux éteinte vieillie et grains de marbre rappelant la finition rugueuse au toucher des enduits d'autrefois.
 Aspect enduit frotté fin ou aspect béton coloré selon matériel utilisé.
 Par son aspect tendance et la qualité des rendus visuels obtenus, RURALIS s'adapte à tous les styles de décoration en intérieur privé ou public : bureaux, pièces d'habitation, hôtels, commerces, circulations et parties communes, espaces fonctionnels, salles de conférences...
 Revêtement écologique aux composants minéraux naturels, RURALIS répond à toutes les opérations en démarche environnementale et plus généralement à tous les secteurs d'activité à exigences d'hygiène élevées.

SUPPORTS Fonds usuels du bâtiment convenablement préparés.
 Anciennes peintures adhérentes en bon état.

CARACTÉRISTIQUES ESSENTIELLES

- * Effets décoratifs modulables
- * Qualité des couleurs et des rendus visuels
- * Revêtement très résistant
- * Excellente perméabilité à la vapeur d'eau
- * Revêtement minéral inerte et ininflammable par nature
- * Non rouillant (produit alcalin)
- * Protection naturelle du revêtement contre moisissures et champignons
- * Produit sans odeur de solvant, réintégration rapide des locaux
- * Produit en phase aqueuse : confort et sécurité d'emploi, respect de l'environnement, nettoyage du matériel à l'eau

CARACTÉRISTIQUES d'IDENTIFICATION Selon normes officielles en vigueur ou, à défaut, selon normes internes

Présentation Enduit épais prêt à l'emploi

Densité 1,45 ± 0,05

pH 11-12

Point éclair Sans objet

Taux de COV < 200 g/L. Valeur UE pour ce produit (cat. A/I) : 300 g/L (2007) / 200 g/L (2010)

Séchage Sec : 4h. Entre couches : 6 h
(20°C, 65 % HR) Le séchage est retardé par temps froid et humide

Consommation Environ 1 kg/m²/c

Classification NF T36-005, Famille 1 classe 1c
Classement feu : M0 sur support M0, M1 sur support M1

MISE en ŒUVRE Les supports, travaux préparatoires et conditions d'application seront conformes aux Normes/DTU en vigueur

PRÉPARATION des FONDS Les fonds doivent être sains, secs, cohérents et propres à l'application.

- * Fonds minéraux : grattage, brossage, décapage pour éliminer les parties écaillantes, friables, pulvérulentes, les souillures grasses et d'une manière générale tous les produits pouvant perturber l'adhérence
- Rebouchage partiel ou enduisage si nécessaire : enduit CILD. Ponçage, époussetage.
- * Anciennes peintures adhérentes : lessivage/matage.
- Impression tous supports par la sous couche granitée PROLOG (fonds sains, anciennes peintures matées) ou SWEDAFIX GRANITE (fonds douteux, farinants).

APPLICATION du PRODUIT S'agissant d'effets décoratifs jouant sur les couleurs, les transparences ou les effets matière, le résultat final est directement dépendant de l'outil utilisé et du tour de main de l'applicateur. Essais préalables recommandés.

Processus

- * **Finition enduit feutré.** Appliquer une première couche de RURALIS au plateau inox, lisser, égaliser. Laisser sécher. Redoubler, égaliser, frotter délicatement à la taloche éponge orange pour faire ressortir l'aspect mat finement sablé de l'enduit. Remouiller un peu si nécessaire (pulvérisateur).
- * **Finition béton.** Appliquer une première couche de RURALIS au plateau inox, lisser, égaliser. Laisser sécher. Redoubler, égaliser, frotter le produit frais à la taloche plastique sans chercher à gréser.

Dans tous les cas, attention à ne pas trop insister au ferrage pour éviter les remontées blanchâtres qui pourraient masquer l'effet décoratif recherché.

Dilution Produit prêt à l'emploi. Bien mélanger avant utilisation

Matériel Plateau inox extra déco, taloche éponge orange, taloche plastique.

Nettoyage du matériel EAU immédiatement après usage.

Conseils pratiques

- * Conditions d'application :
 Température ambiante et de support > 5°C (précautions si T > 35°C)
 Humidité relative < 80 %, support sec et non condensant.
- * Lors du choix des teintes, tenir compte d'une perte de tonalité de la couleur au séchage (un essai sur béton cellulaire permet de juger rapidement de la teinte finale).
- * La composition minérale naturelle du produit peut entraîner des différences de nuances entre lots. Pour une bonne homogénéité de résultat, travailler par surfaces unitaires complètes et avec une préparation unique
- * Prévoir un personnel adapté sur grandes surfaces et/ou par temps chaud.
- * Protection hydrofuge optionnelle par ZOLPAN 420 pour renforcer la résistance à l'eau (pièces humides). Séchage préalable de RURALIS 24h mini. Application rouleau ras ou pulvérisateur. Rattraper les éventuelles coulures. Rehausse légèrement la teinte.
- * Effet corrosif de la chaux. Risques d'attaque des surfaces minérales telles que vitres, pierres et menuiseries alu. Protéger les surfaces environnantes, nettoyer rapidement les projections à l'eau.

TEINTES Nuancier spécifique en réalisation ZOLPACHROM 2 (blanc/base P et base N)

CONDITIONNEMENT 5 kg - 20 kg

CONSERVATION 9 mois en emballage d'origine non entamé.
 Stocker à l'abri du gel et de la chaleur

HYGIÈNE et SÉCURITÉ Consulter :

- * l'étiquette informative de sécurité sur l'emballage
- * la Fiche de Données de Sécurité :
 . MINITEL : 08.36.05.10.12 - code ZOLPAN (n° vert gratuit)
 . INTERNET : www.zolpan.fr (rubrique Offre Commerciale)

CAP Peintre Applicateur
de Revêtements

DOSSIER D'EXECUTION DES OUVRAGES EP1

SESSION 2014

DEO 9

Code 136

Page 9/12

FICHE TECHNIQUE



SCALA STUCCO



Enduit de décoration intérieure
Effets décoratifs variés (stuc marbre, stuc brossé, tadelakt)
Finesse, raffinement, authenticité, toucher soyeux
Facilité de mise en oeuvre, autolustrant
Prêt à l'emploi

DESTINATION Enduit surfini de décoration permettant de restituer l'authenticité, la beauté et la chaleur méditerranéenne du stuc italien ou du tadelakt marocain. Matériau vivant et raffiné, SCALA STUCCO séduit par son toucher soyeux du marbre et une finition lumineuse aux effets toujours changeants. Des qualités techniques au service de la modernité, du confort et de la beauté font de SCALA STUCCO un véritable outil de création et une solution de décoration adaptée à tous les styles d'habitat contemporain ou classique en intérieur privé ou public : bureaux, pièces d'habitation, hôtels, commerces, circulations et parties communes, espaces fonctionnels, salles de conférences ...

SUPPORTS * Fonds usuels du bâtiment convenablement préparés
 * Anciennes peintures adhérentes en bon état

CARACTÉRISTIQUES ESSENTIELLES * Réalisation simple et rapide du décor
 * Souplesse, maniabilité et facilité de mise en oeuvre
 * Permet d'épouser les formes les plus variées : colonnes, voûtes, moulures, courbes ...
 * Facilité d'entretien, épongeable
 * Produit sans odeur de solvant, réintégration rapide des locaux
 * Produit en phase aqueuse : confort et sécurité d'emploi, respect de l'environnement, nettoyage du matériel à l'eau

CARACTÉRISTIQUES d'IDENTIFICATION Selon normes officielles en vigueur ou, à défaut, selon normes internes

Présentation Pâte souple prête à l'emploi
Densité 1,75 ± 0,05
Point éclair Sans objet
Taux de COV < 200 g/L. Valeur limite UE pour ce produit (cat.A/I) : 300 g/L (2007) / 200 g/L (2010)
Séchage Sec : 2 h environ
 (20°C, 65 % HR) Recouvrable : 4h minimum par lui-même, 24 h par une cire de protection
Consommation Stuc marbre, stuc brossé : 400/500 g/m² en 2 couches
 Effet tadelakt : env. 600 g/m² en 1 couche
Classification NF T36-005 : Famille 1 classe 7 b2
Classement feu : M1 sur supports M0 et M1

MISE en ŒUVRE Les supports, travaux préparatoires et conditions d'application seront conformes aux Normes/DTU en vigueur

PRÉPARATION des FONDS Les fonds doivent être sains, secs, cohérents et propres à l'application. Pour l'obtention d'un très beau rendu, la préparation du support doit être très soignée (état de finition A selon DTU 59-1). Grattage, brossage, décapage pour éliminer les parties écaillantes, friables, pulvérulentes, les souillures grasses et d'une manière générale tous les produits pouvant perturber l'adhérence. Lessivage/matage des anciennes peintures adhérentes. Enduisage si nécessaire. Rebouche partiel ou surfacage total si nécessaire : enduit CILD. Ponçage, époussetage. Impression des fonds par une sous couche de type MAOLINE (fonds sains, anciennes peintures matées), MAOPRIMER (fond douteux, farinants) ou ZOLMETAL PAH (métaux).

APPLICATION du PRODUIT S'agissant d'effets décoratifs jouant sur les couleurs, les transparences ou les effets matière, le résultat final est directement dépendant de l'outil utilisé et du tour de main de l'applicateur. Essais préalables recommandés.

Processus La richesse et la profondeur du décor prendront toute leur dimension par l'application régulière de SCALA STUCCO sur une surface correctement dressée.

FINITION STUC MARBRE

Appliquer une première passe de SCALA STUCCO au plateau inox souple. Laisser sécher 4 h minimum. Réaliser le décor par application de touches fines successives de SCALA STUCCO au couteau américain ou à la lisseuse inox souple. Travailler dans un mouvement glissé régulier et en revenant jusqu'à saturation des surfaces et obtention du décor désiré. L'application au couteau américain donnera un décor riche en motifs, temps d'exécution plus long alors que l'application au plateau donnera un décor plus fondu et une grande rapidité d'exécution. Ferrer le produit frais maté à la lisseuse inox souple pour obtenir nuançage et brillance. Lustrage possible à la laine d'acier 000.

FINITION STUC BROSSÉ

Appliquer une première passe de SCALA STUCCO au plateau inox souple. Laisser sécher 4 h minimum. Réaliser le décor par application au spalter de SCALA STUCCO dilué par environ 10% d'eau. Brosser le produit en mouvements aléatoires réguliers selon l'effet souhaité. Ferrer le produit frais maté (env. 30 mn) à la lisseuse inox ou laine d'acier 000.

FINITION TADELAKT

Appliquer au plateau inox souple une couche grasse de SCALA STUCCO (env. 600 g/m²). Lisser grossièrement et donner une légère structure en écartant le revêtement frais avec le plateau maintenu à plat. Laisser sécher environ 2 h (jusqu'à matage dans les creux). Remouiller la surface à la spatule large et lisser immédiatement le revêtement détrempe à la lame à lisser les enduits en acier extra souple. Laisser sécher environ 24 h et lustrer à la laine d'acier 000.

Dilution Produit prêt à l'emploi. 10% d'eau en finition stuc brossé

Matériel Plateau inox, lame souple à lisser les enduits, couteau américain, spalter, laine d'acier 000

Nettoyage du matériel EAU, immédiatement après usage

Conseils pratiques * Conditions d'application :
 Température ambiante et de support > 5°C (précautions si T > 35°C)
 Humidité relative < 80 %, support sec et non condensant.
 * Pour une bonne homogénéité du résultat, travailler par surfaces unitaires complètes et toujours avec le même applicateur
 * Prévoir un personnel adapté sur grandes surfaces et/ou par temps chaud
 * Protection optionnelle avec une cire naturelle incolore pour renforcer la résistance à l'eau (locaux humides). Séchage préalable 24 h mini de SCALA STUCCO. Lustrer au chiffon doux.

TEINTES Nuancier spécifique en réalisation ZOLPACHROM 2 (blanc/base P).

CONDITIONNEMENT 1 kg - 5 kg - 20 kg

CONSERVATION 12 mois en emballage d'origine non entamé. Stocker à l'abri du gel et de la chaleur

CAP Peintre Applicateur de Revêtements

DOSSIER D'EXECUTION DES OUVRAGES EP1

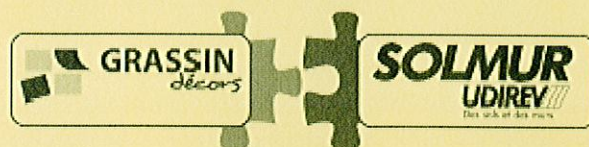
SESSION 2014

DEO 10

Code 136

Page 10/12

FICHE TECHNIQUE



QUADRO San Diego New Version 2012

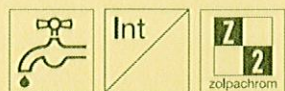
Code:-

SOL TEXTILE

Contenu	<p>Evolution de la dalle QUADRO SAN DIEGO sur 2 sous couches innovantes :</p> <ul style="list-style-type: none"> → Sous couche SoundMaster : Réduction du bruit d'impact d'au moins + 10 dB supplémentaire et une amélioration de 60 % au niveau du rendement acoustique. → Sous couche EcoBase : Composition novatrice d'EcoBase permet de recycler entièrement ce produit. <p>Disponibilité des nouveaux nuanciers : fin Août. Les 24 coloris seront disponibles dans les 3 versions</p>
Cibles	<p>Marché :</p> <ul style="list-style-type: none"> ✓ Tertiaire ✓ Commerces ✓ Hôtellerie <hr/> <p>Clients :</p> <ul style="list-style-type: none"> ✓ Profil : ✓ Prescription : <input type="checkbox"/> Oui <input type="checkbox"/> Non
Avantages	<ul style="list-style-type: none"> ✓ Envers SoundMaster : Amélioration acoustique inégalée ✓ Envers EcoBase : permet de recycler entièrement ce produit ✓ Produit Haut de gamme dans ce domaine
Caractéristiques	<p>Composition : 100% polyamide teint masse (entretien possible à l'eau de javel) + traitement antisalissure Poids du velours : 580 gr/M² Poids total : 4 150 gr/M² Dimensions : 50 x 50 cm – Carton 5 M²</p> <p>Classement trafic : NF UPEC U3 P3 / classe 33 Classement feu : BflS1 ; M3 Nbre de coloris : 24 Stocké : Oui</p> <hr/> <p>Type d'outil : Nuancier 4 volets format A4 Code : Prix : (Valeur : 10 €) Validité : Nb de collections dispo :</p>

CAP Peintre Applicateur de Revêtements	DOSSIER D'EXECUTION DES OUVRAGES EP1		
SESSION 2014	DEO 11	Code 136	Page 11/12

FICHE TECHNIQUE



ZOLFLEX



Toiles de verre à peindre
Préparation simplifiée des fonds
Facilité et rapidité de pose, facilité d'entretien
Résistance au feu
Larges possibilités décoratives

DESTINATION Revêtement décoratif composé d'une toile de verre apprêtée, collée au support puis décorée par une peinture de finition
 Un large choix de motifs associé aux nombreuses possibilités de teintes de la finition permettent de mettre en valeur les surfaces et de réaliser une esthétique fonctionnelle et élégante.
 ZOLFLEX est parfaitement adapté en travaux neufs et de réfection de murs, plafonds et parois diverses de tous locaux publics ou privés nécessitant esthétique, solidité, facilité d'entretien et résistance au feu :

- * Lieux de passage ou à usage technique (solidité)
- * Lieux recevant du public (résistance au feu, réparation aisée)
- * Milieu hospitalier (facilité de nettoyage)
- * Pièces d'habitation sèches ou humides (finesse et variété des décors)

SUPPORTS Tous supports traditionnels du bâtiment convenablement préparés et éventuellement imprimés

CARACTÉRISTIQUES ESSENTIELLES

- * Consolidation des parois fragiles ou fissurées
- * Solidité, résistance aux chocs et à l'usure du système :
- * Revêtement imputrescible, antistatique et non inflammable (classement feu M1 sur supports M0 et M1)
- * Bonne tenue aux détergents ménagers
- * Préparation simplifiée des fonds (masquage des petites imperfections et fissures)
- * Facilité et rapidité de pose : souplesse de la toile, stabilité dimensionnelle, bonne absorption de la colle, joints invisibles après peinture.
- * Toucher textile naturel de la toile ZOLFLEX (pas d'effet irritant, mise en peinture facilitée)
- * Séchage rapide pour une réutilisation rapide des locaux
- * Facilité d'entretien et réparation, conservation de la texture après surpeinture
- * Larges possibilités décoratives (choix des motifs et des teintes de finition)
- * Revêtement écologique : toile de verre exempte de substances chimiques dangereuses ou allergisantes pour l'applicateur, finition aqueuse COFABRILL SATINÉ certifiée NF Environnement

CARACTÉRISTIQUES D'IDENTIFICATION Selon normes officielles en vigueur ou, à défaut, selon normes internes

- * TOILE ZOLFLEX : toile de verre tissée apprêtée
- Poids au m² : 110 à 190 g/m² selon texture
- Classement feu M0/M0, M1/M1
- * COLLE MURALE ou COLLE SPECIALE TDV : colle vinylique modifiée,
- Temps de gommage : aucun
- Temps ouvert : ±15 mn selon porosité du support
- Consommation moyenne : 200 à 250 g/m²
- * Finition COFABRILL SATINÉ : peinture acrylique garnissante, toutes teintes ZOLPACHROM 2
- Séchage : sec 30 mn, entre couches : 2 à 3 heures
- Rendement moyen : 6 à 8 m²/l la couche selon texture

MISE EN ŒUVRE Les supports, travaux préparatoires et conditions d'application seront conformes à la Norme NF P74-204 réf. DTU 59.4 "mise en oeuvre des papiers peints et des revêtements muraux"

PRÉPARATION DES FONDS Les fonds doivent être cohérents, plans, lisses, propres et de couleur uniforme à la pose. Ils seront secs et non soumis à des remontées capillaires d'humidité
 Selon nature et état des supports :

- * Egrenage / dépoussiérage des plâtres neufs

- * Lessivage / rinçage des fonds anciens sales ou gras, sinon brossage / dépoussiérage
- * Dépose des papiers peints et revêtements muraux avec DÉCOLLE PAPIERS PEINTS
- * Assinissement des supports au FONGIMOUSSE PLUS
- * Anciennes peintures en bon état : lessivage / rinçage des badigeons et peintures aqueuses, matage des fonds laqués ou vernis (lessivage alcalin type NETTOYANT MULTIUSAGES / rinçage ou ponçage à l'abrasif)
- * Ratissage / reprises d'enduit, rebouchage des trous et fissures avec enduit CILD ou FILLEX
- * Protection des parties métalliques avec ZOLMÉTAL
- * Impression des fonds trop absorbants, pulvérulents, hétérogènes ou à porosité réduite avec un fixateur type IMPRESSION AVANT COLLAGE, ZOLPRIMER ou MAOLINE

NOTA

- * Proscrire les peintures et impressions nourrissantes susceptibles de perturber le séchage de la colle et la bonne tenue du revêtement
- * Reboucher trous et fissures pour éviter tout risque de salissures localisées

Pose du revêtement

- * Collage TOILE ZOLFLEX selon la technique de la pose à sec, colle au mur
- . Encoller régulièrement le support sur la largeur d'un lé avec COLLE MURALE ou COLLE MURALE SPÉCIALE TDV.
- . Appliquer le revêtement et maroufler soigneusement à la spatule souple du centre vers les bords en chassant les bulles d'air emprisonnées.
- . Effectuer les découpes et arasements et procéder à la pose des lés suivants en marouflant délicatement les joints (pose bord à bord ou double coupe si nécessaire).
- * Finition décorative avec COFABRILL SATINÉ après séchage complet de la colle (24H). Application classique en 2 couches.
- Finition monocouche possible :
- . En tons pastels si enrobage de la toile par une deuxième passe de colle (teintée en fausse teinte si nécessaire) appliquée à l'avancement
- . Avec les toiles de verre prépeintes
- . Si application d'une finition décorative complémentaire type finition alkyde, ULTRAMUR A, etc.

Nettoyage du matériel EAU, immédiatement après usage

TEINTES / DÉCOR

- . TOILE ZOLFLEX : collection spécifique
- . COFABRILL SATINÉ : système ZOLPACHROM 2 (blanc et toutes bases)

CONDITIONNEMENT

- . COLLE MURALE : 5 kg - 20 kg
- . COLLE SPECIALE TDV : 20 kg
- . TOILE ZOLFLEX : Rouleaux de 50 m x 1 m émargés
- . COFABRILL SATINÉ : 4 L - 16 L

CONSERVATION

- . COFABRILL SATINÉ, COLLE MURALE : 24 mois en emballage d'origine non entamé.
- Stocker à l'abri du gel et des températures supérieures à 35°C
- . TOILE ZOLFLEX : stocker à l'abri de la poussière

CAP Peintre Applicateur
de Revêtements

**DOSSIER D'EXECUTION DES
OUVRAGES EP1**

SESSION 2014

DEO 12

Code 136

Page
12/12